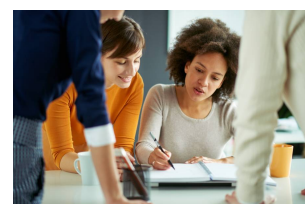


## Accointance Formation - 2021

Entreprises et associations actrices du bien commun

*Partenariats pour le bien commun*

*Mécénat, fundraising, partenariats entreprises – associations*



A venir : 24 mai et 14 juin 2021 progresser en mécénat en jouant

Exemples de modules déclinables en intra

- Je me lance dans le mécénat de compétences (pour entreprises ET associations)
- Collectivités locales : comment se lancer dans le mécénat territorial ?
- Approcher et être partenaire d'entreprises et fondations mécènes

P1



**Accointance** [www.accointance.fr](http://www.accointance.fr)

Mécénat – Collecte de dons – Partenariats entreprises - associations

Conseil et formation Reconnaissance organisme de formation n° 82 69 06844 69 Datadocké (Qualiopi en cours)

[pl@accointance.fr](mailto:pl@accointance.fr) 06 83 41 54 10. Membre de la Coopérative SA Elycoop

Pôle Pixel Bât. B. 26 rue Emile Decorps. 69100 Villeurbanne SIRET 429 851 637 00034



## Qui nous sommes

- Un praticien,
- connecteur,
- membre de l'Association Française des Fundraisers, AFF



## Pourquoi s'inscrire ?

- **Accointance**, 9 ans de référence en formation continue
- Une approche résolument opérationnelle
- Passer un moment fort d'entraide entre participants
- Elycoop formation ; gage de qualité et datadocké (enregistré au n° 82 69 06844 69)



## Côté pratique

- Lieu : Villeurbanne (69) ou Lyon
- **Possible suivi individualisé** d'appui à la mise en œuvre : nous contacter

## Ils en parlent

**Betty**, fondatrice de "Perle du Monde"

"J'ai gagné une formidable énergie, je ne vis plus mon projet de la même manière. Cette rencontre avec **Accointance** a été décisive : je travaille désormais plus en équipe. Nous nous projetons et nous nous outillons. Les encouragements comme les apports ont été très clairs et précis, et surtout très pragmatiques, sans blabla ; je ne peux plus m'empêcher d'en parler autour de moi !".



**Catherine et Pierre**, responsables du projet "Reliance"

"Vraiment, l'appui d'**Accointance** a été précieux. Quel beau cheminement en commun ! Une vraie pertinence associée à une grande bienveillance. Nos partenariats ont été élargis. Le projet va se concrétiser".

**Marianne**, Office Municipal des Sports

"Incroyable. Ce coaching personnalisé m'a redonné l'envie de mettre mon asso en avant. Et ça marche, ... j'ai même trop propositions ! Je n'en reviens pas. Merci Pascal".



**Accointance** [www.accointance.fr](http://www.accointance.fr)

Mécénat – Collecte de dons – Partenariats entreprises - associations

Conseil et formation Reconnaissance organisme de formation n° 82 69 06844 69 Datadocké (Qualiopi en cours)

[pl@accointance.fr](mailto:pl@accointance.fr) 06 83 41 54 10. Membre de la Coopérative SA Elycoop  
Pôle Pixel Bât. B. 26 rue Emile Decorps. 69100 Villeurbanne SIRET 429 851 637 00034



## Toute notre offre de formation continue 2021

Revisiter ses fondamentaux	Optimiser sa communication	Maîtriser des techniques
<p><b>E</b></p> <p>Etre une entreprise engagée (1 J) : mécénat de compétences, financier et RSE</p>	<p><b>AF</b></p> <p>Image de marque et fundraising (1 J)</p>	<p><b>CAF</b></p> <p>Prospecter des partenaires et mécènes (2J)</p>
<p><b>C</b></p> <p>Les enjeux du mécénat pour les collectivités locales</p>	<p><b>ECAF</b></p> <p>Prendre la parole en public (0,5 J)</p>	<p><b>EAF</b></p> <p>Aspects juridiques et fiscaux (0,5 J)</p>
<p><b>AF</b></p> <p>L'association en recherche de fonds et partenaires privés (2 J)</p>	<p><b>ECAF</b></p> <p>Picther son projet efficacement (0,5 J)</p>	<p><b>ECAF</b></p> <p>Le crowdfunding (0,5 J)</p>
<p><b>AF</b></p> <p>Se lancer dans la collecte de dons</p>		<p><b>ECAF</b></p> <p>Animer des réunions efficaces (0,5 J)</p>
<p><b>AF</b></p> <p><i>Chez nos partenaires</i> Association : analyser son modèle économique</p>	<p><i>Chez nos partenaires</i> Bases de la communication digitale</p>	<p><b>ECAF</b></p> <p>Réseauter efficacement</p>
<p><b>E + AF</b></p> <p>Se lancer dans le mécénat de compétences</p>	<p><i>Chez nos partenaires</i> Le B.A-BA du référencement web</p>	<p><b>ECAF</b></p> <p><i>Chez nos partenaires</i> Introduction à la RSE et à l'ISO 26 000</p>
	<p><i>Chez nos partenaires</i> Association : communiquer sur Facebook</p>	<p><i>Chez nos partenaires</i> FSE FEDEAR FEDER</p>

P3

Adapté public **Entreprise** **E**

Adapté public **Collectivité et Et. Pu.** **C**

Adapté public **Association – Fondation - Fonds** **AF**

**Accointance** [www.accointance.fr](http://www.accointance.fr)

Mécénat – Collecte de dons – Partenariats entreprises - associations

**Conseil et formation** Reconnaissance organisme de formation n° 82 69 06844 69 Datadocké (Qualiopi en cours)

[pl@accointance.fr](mailto:pl@accointance.fr) 06 83 41 54 10. Membre de la Coopérative SA Elycoop

Pôle Pixel Bât. B. 26 rue Emile Decorps. 69100 Villeurbanne SIRET 429 851 637 00034